

## Paro Registrado.

**Mayo 2021**

### FICHA TERRITORIAL: Comarca Cuencas Mineras

Unidad: nº personas

Fuente: Instituto Aragonés de Empleo

#### Por grupo de edad y sexo

	Total	Hombres	Mujeres
16-19	18	13	5
20-24	35	20	15
25-29	43	10	33
30-34	63	19	44
35-39	29	9	20
40-44	37	17	20
45-49	34	13	21
50-54	58	16	42
55-59	65	25	40
60-64	44	14	30
<b>Total</b>	<b>426</b>	<b>156</b>	<b>270</b>

#### Por sector de actividad económica y sexo

CNAE-2009	Total	Hombres	Mujeres
Agricultura, ganadería y pesca	16	11	5
Industria y energía	43	29	14
Construcción	24	23	1
Servicios	274	78	196
Sin empleo anterior	69	15	54
<b>Total</b>	<b>426</b>	<b>156</b>	<b>270</b>

#### Por sección de actividad económica y sexo

CNAE-2009	Total	Hombres	Mujeres
Agricultura, ganadería, silvicultura y pesca	16	11	5
Industrias extractivas	2	2	0
Industria manufacturera	36	24	12
Suministro de energía eléctrica, gas, vapor y aire acondicionado	1	0	1
Suministro de agua, actividades de saneamiento, gestión de residuos y descontaminación	4	3	1
Construcción	24	23	1
Comercio al por mayor y al por menor; reparación de vehículos de motor y motocicletas	32	6	26
Transporte y almacenamiento	7	5	2
Hostelería	53	7	46
Información y comunicaciones	2	0	2
Actividades financieras y de seguros	1	1	0
Actividades profesionales, científicas y técnicas	11	5	6
Actividades administrativas y servicios auxiliares	60	21	39
Administración Pública y defensa; Seguridad Social obligatoria	54	27	27
Educación	6	1	5
Actividades sanitarias y de servicios sociales	23	3	20
Actividades artísticas, recreativas y de entretenimiento	3	2	1
Otros servicios	13	0	13
Actividades de los hogares como empleadores de personal doméstico; actividades de los hogares como productores de bienes y servicios para uso propio	9	0	9
Sin clasificar	69	15	54
<b>Total</b>	<b>426</b>	<b>156</b>	<b>270</b>

La actividad económica indica aquélla en la que el parado realizó su último trabajo, según la Clasificación Nacional de Actividades Económicas de 2009 (CNAE-2009)

## Paro Registrado.

**Mayo 2021**

### FICHA TERRITORIAL: Comarca Cuencas Mineras

Unidad: nº personas

Fuente: Instituto Aragonés de Empleo

### Por nivel de formación y sexo

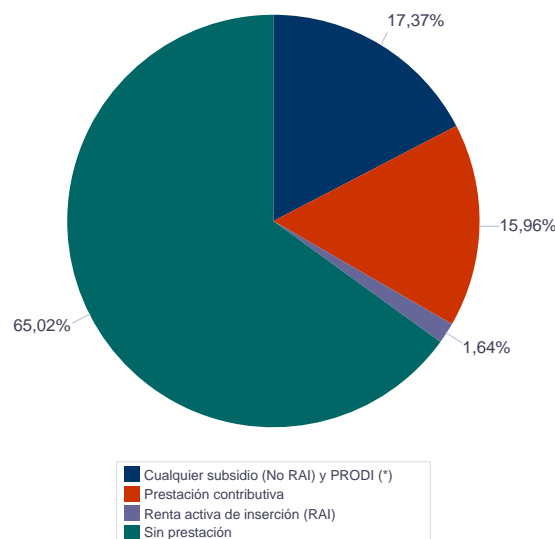
		Total	Hombres	Mujeres
<b>Educación primaria</b>	Educación Primaria o inferior	88	26	62
		<b>88</b>	<b>26</b>	<b>62</b>
<b>Primera etapa de educación secundaria</b>	Primera etapa de educación secundaria	242	95	147
		<b>242</b>	<b>95</b>	<b>147</b>
<b>Segunda etapa de educación secundaria</b>	Bachillerato	14	8	6
	Enseñanza media de formación profesional	51	16	35
		<b>65</b>	<b>24</b>	<b>41</b>
<b>Enseñanza superior</b>	Enseñanza superior de formación profesional	15	7	8
	Enseñanza superior universitaria	16	4	12
		<b>31</b>	<b>11</b>	<b>20</b>
<b>Total</b>		<b>426</b>	<b>156</b>	<b>270</b>

NOTA: La tabla de nivel de formación se basa en la Clasificación Nacional de Educación 2000 (INE). Se ha seleccionado el nivel educativo más alto adquirido por el demandante parado.

### Por tipo de prestación y sexo

	Total	Hombres	Mujeres
Sin prestación	277	88	189
Prestación contributiva	68	37	31
Cualquier subsidio (No RAI) y PRODI (*)	74	30	44
Renta activa de inserción (RAI)	7	1	6
<b>Total</b>	<b>426</b>	<b>156</b>	<b>270</b>

(\*) PRODI= Programa temporal de protección por desempleo e inserción, RAI = Renta activa de inserción.



## Paro Registrado.

**Mayo 2021**

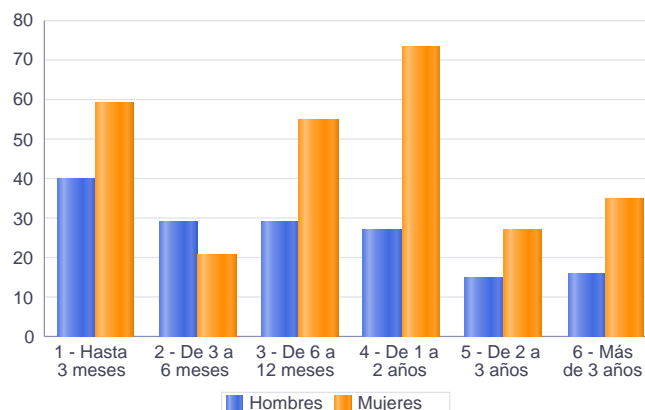
### FICHA TERRITORIAL: Comarca Cuencas Mineras

Unidad: nº personas

Fuente: Instituto Aragonés de Empleo

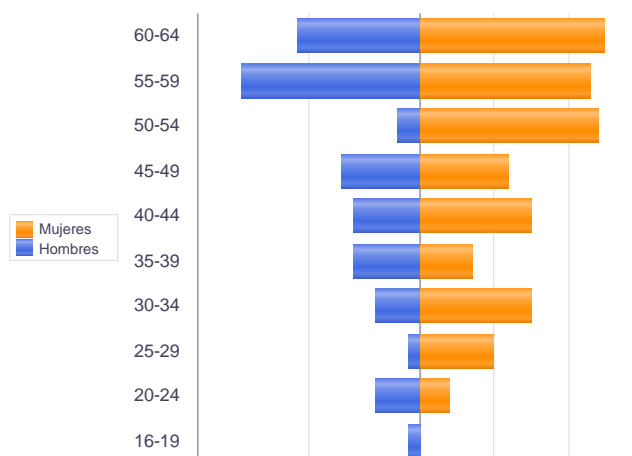
### Por tiempo en situación laboral como desempleado y sexo

		Total	Hombres	Mujeres
<b>Corta Duración</b>	Hasta 3 meses	99	40	59
	De 3 a 6 meses	50	29	21
	De 6 a 12 meses	84	29	55
		<b>233</b>	<b>98</b>	<b>135</b>
<b>Larga Duración</b>	De 1 a 2 años	100	27	73
	De 2 a 3 años	42	15	27
	Más de 3 años	51	16	35
		<b>193</b>	<b>58</b>	<b>135</b>
<b>Total</b>		<b>426</b>	<b>156</b>	<b>270</b>



### Parados de larga duración\* por grupo de edad y sexo

	Total	Hombres	Mujeres
16-19	1	1	0
20-24	8	4	4
25-29	11	1	10
30-34	19	4	15
35-39	13	6	7
40-44	21	6	15
45-49	19	7	12
50-54	26	2	24
55-59	39	16	23
60-64	36	11	25
<b>Total</b>	<b>193</b>	<b>58</b>	<b>135</b>



\* Más de 12 meses como desempleado

Piramide por valores Absolutos

## Paro Registrado.

**Mayo 2021**

### FICHA TERRITORIAL: Comarca Cuencas Mineras

Unidad: nº personas

Fuente: Instituto Aragonés de Empleo

### Por sector de actividad económica, nacionalidad y sexo

	Españoles			Extranjeros comunitarios (UE-28)			Extranjeros no comunitarios		
	Total	Hombres	Mujeres	Total	Hombres	Mujeres	Total	Hombres	Mujeres
Agricultura, ganadería y pesca	10	5	5	2	2	0	4	4	0
Construcción	20	19	1	1	1	0	3	3	0
Industria y energía	40	27	13	3	2	1			
Servicios	251	74	177	10	1	9	13	3	10
Sin empleo anterior	25	12	13	2	0	2	42	3	39
<b>Total</b>	<b>346</b>	<b>137</b>	<b>209</b>	<b>18</b>	<b>6</b>	<b>12</b>	<b>62</b>	<b>13</b>	<b>49</b>

### Ranking de ocupaciones más solicitadas por los demandantes parados, por sexo

Cod. Ocupación	Ocupación	Total	Hombres	Mujeres
92101050	Personal de limpieza o limpiadores en general	190	15	175
52201079	Dependientes de comercio, en general	141	10	131
95121019	Peones de horticultura, jardinería	135	77	58
97001056	Peones de la industria de la alimentación, bebidas y tabaco	111	36	75
97001104	Peones de la industria manufacturera, en general	87	38	49
96021013	Peones de la construcción de edificios	84	78	6
92101027	Camareros de pisos (hostelería)	77	1	76
51201049	Camareros, en general	69	11	58
51101026	Cocineros, en general	66	4	62
91001018	Empleados de hogar	53	1	52
43091029	Empleados administrativos, en general	49	8	41
95431028	Peones forestales	45	35	10
97001113	Peones de la industria metalúrgica y fabricación de productos metálicos	42	36	6
71211015	Albañiles	28	28	0
94311020	Ordenanzas	26	3	23
57101013	Asistentes domiciliarios	21	1	20
44121057	Recepcionistas-telefonistas en oficinas, en general	21	4	17
96011029	Peones de obras públicas, en general	19	18	1
83331015	Conductores-operadores de carretillas elevadoras, en general	18	16	2
84121035	Conductores de furgonetas, hasta 3,5 t.	17	15	2

NOTA: Cada demandante puede solicitar hasta 6 ocupaciones.